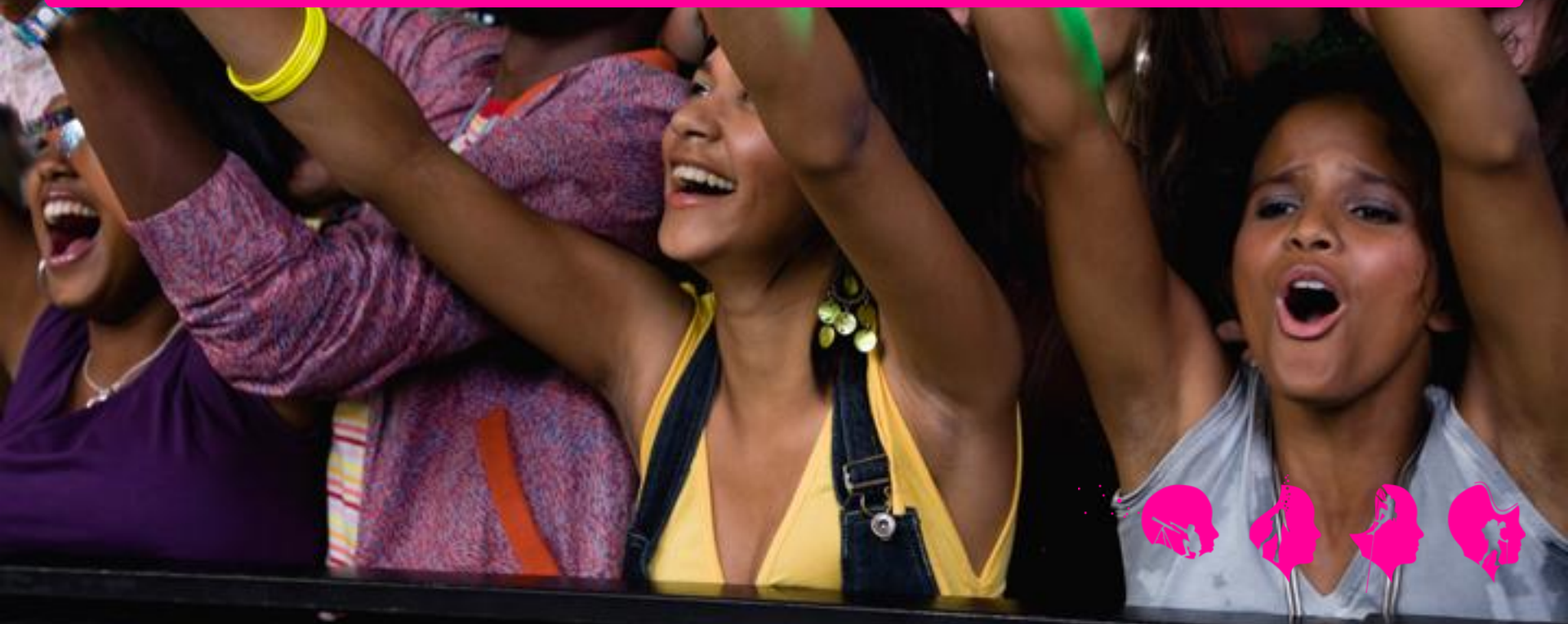


# Lyngallup om madvaner

Dato: 15. december 2011



**Feltperiode:** Den 12.-14. december 2011

**Målgruppe:** Repræsentativt udvalgte vælgere landet over på 18 eller derover

**Metode:** GallupForum (webinterviews)

**Stikprøvestørrelse:** 1049 personer

Stikprøven er vejet på køn, alder, region, uddannelse og partivalg ved FV07

**Akkreditering:** Enhver offentliggørelse af resultater, der stammer fra denne undersøgelse, skal være anført følgende kildeangivelse:

© TNS Gallup for Berlingske Tidende



# Sammenfatning

- 47% angiver, at det er dem selv, der oftest laver aftensmad
- Hver 5. laver aftensmad sjældnere end 2 gange om ugen – for mænd er det tal hver 4.
- Blandt de der har børn i husstanden, er det ca. halvdelen der hjælper til med selve madlavningen.
  - Blandt de der svarer ja til at børn hjælper, er den primære årsag, at barnet skal lære at lave mad.
- Blandt de respondenter, der har svaret at de laver mad, er de retter der oftest tilberedes; klassiske danske retter
- 3 ud af 10 bruger mellem 31 og 40 minutter til madlavning
- 37% svarer at det vigtigste når de vælger retter er, at det er spændende og indbydende mad
- 29% svarer at de har ændret kostvaner inden for det seneste år
  - Blandt de der har ændret kostvaner er det 60% der svarer at de spiser mindre fedt, 52% at de spiser mindre usundt, 45% at de spiser mindre sukker
- 36% køber aldrig færdigretter i supermarked

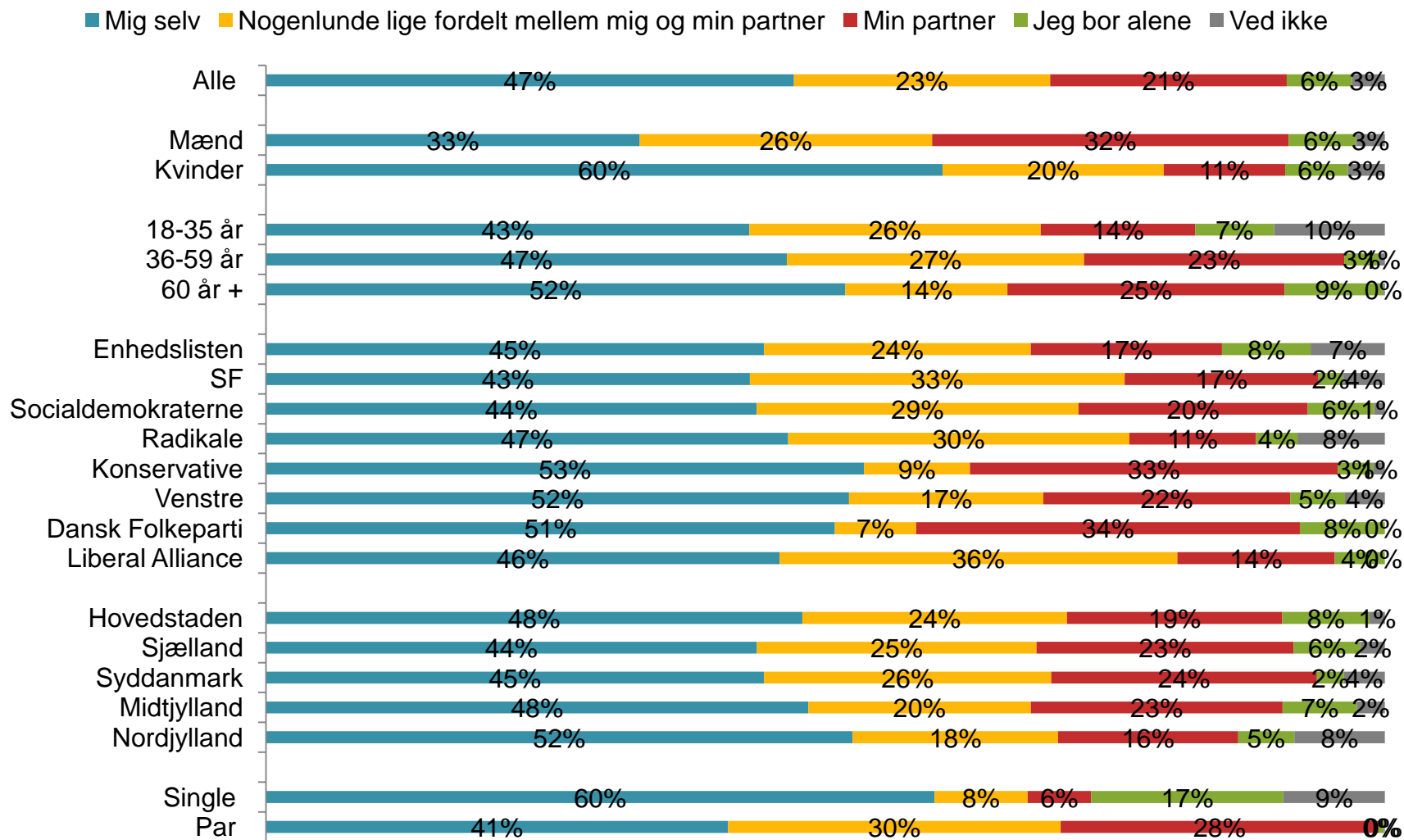


# Sammenfatning

- En ud af tre køber takeaway mere end en gang pr. måned – ca. halvdelen er pizza
- En ud af tre spiser ude mere end en gang om måneden – oftest på restaurant – og det er kvaliteten der er afgørende for valget
- For halvdelen er det kæresten/samleveren/ægtefællen man oftest går ud at spise med
- Det mest almindelige beløb at bruge på at spise ud er, 101-250 kr. pr. person



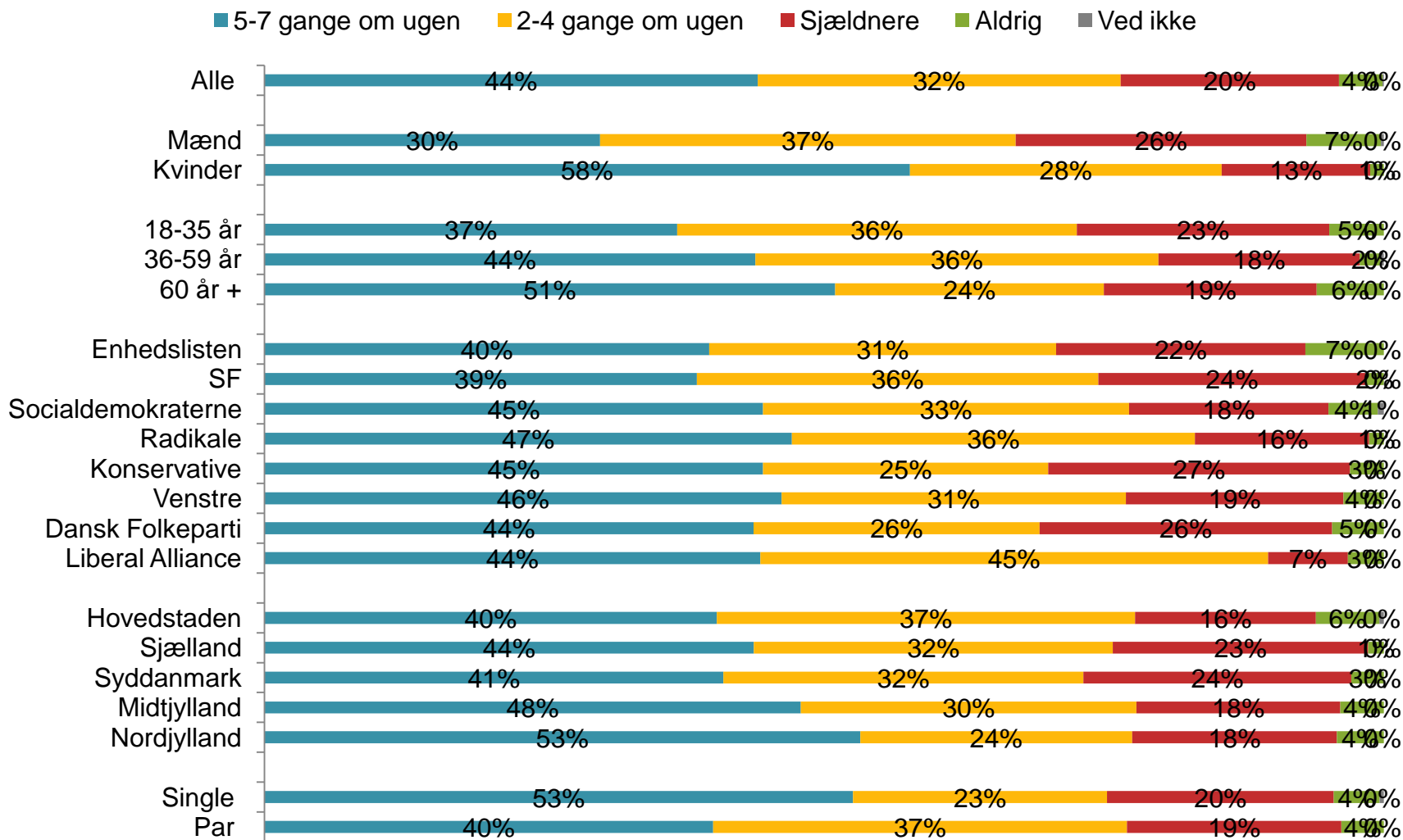
## Q1: Hvem laver oftest aftensmad hjemme hos dig?



© TNS Gallup for Berlingske Tidende

Gallups undersøgelse er gennemført 12-14. december 2011 og er baseret på GallupForum webinterview med 1.049 repræsentativt udvalgte vælgere landet over på 18 år eller derover.

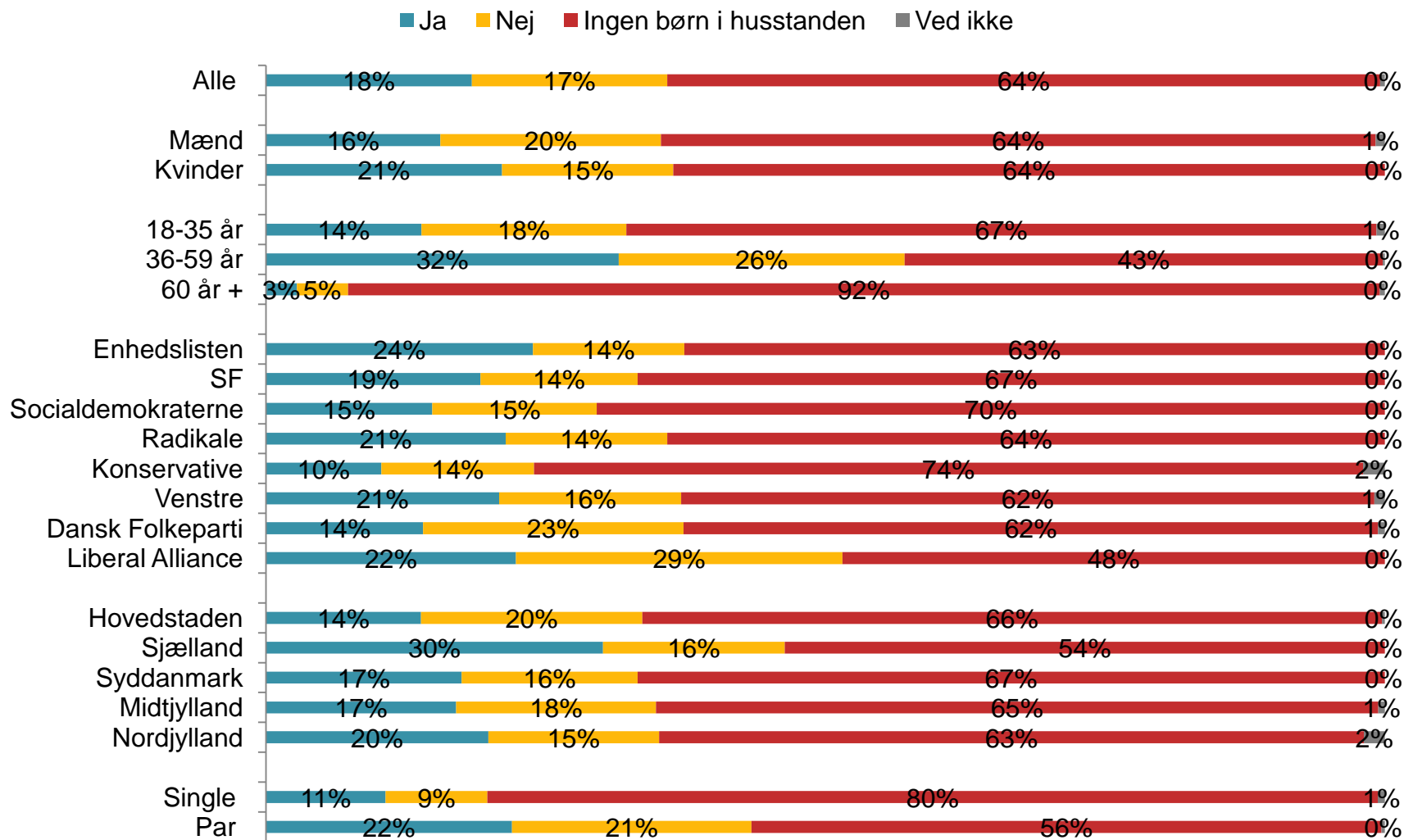
## Q2: Hvor ofte laver du selv aftensmad?



© TNS Gallup for Berlingske Tidende

Gallups undersøgelse er gennemført 12-14. december 2011 og er baseret på GallupForum webinterview med 1.049 repræsentativt udvalgte vælgere landet over på 18 år eller derover.

### Q3: Hvis der er børn i huset, hjælper de så med til selve madlavningen (ikke borddækning og opvask)?



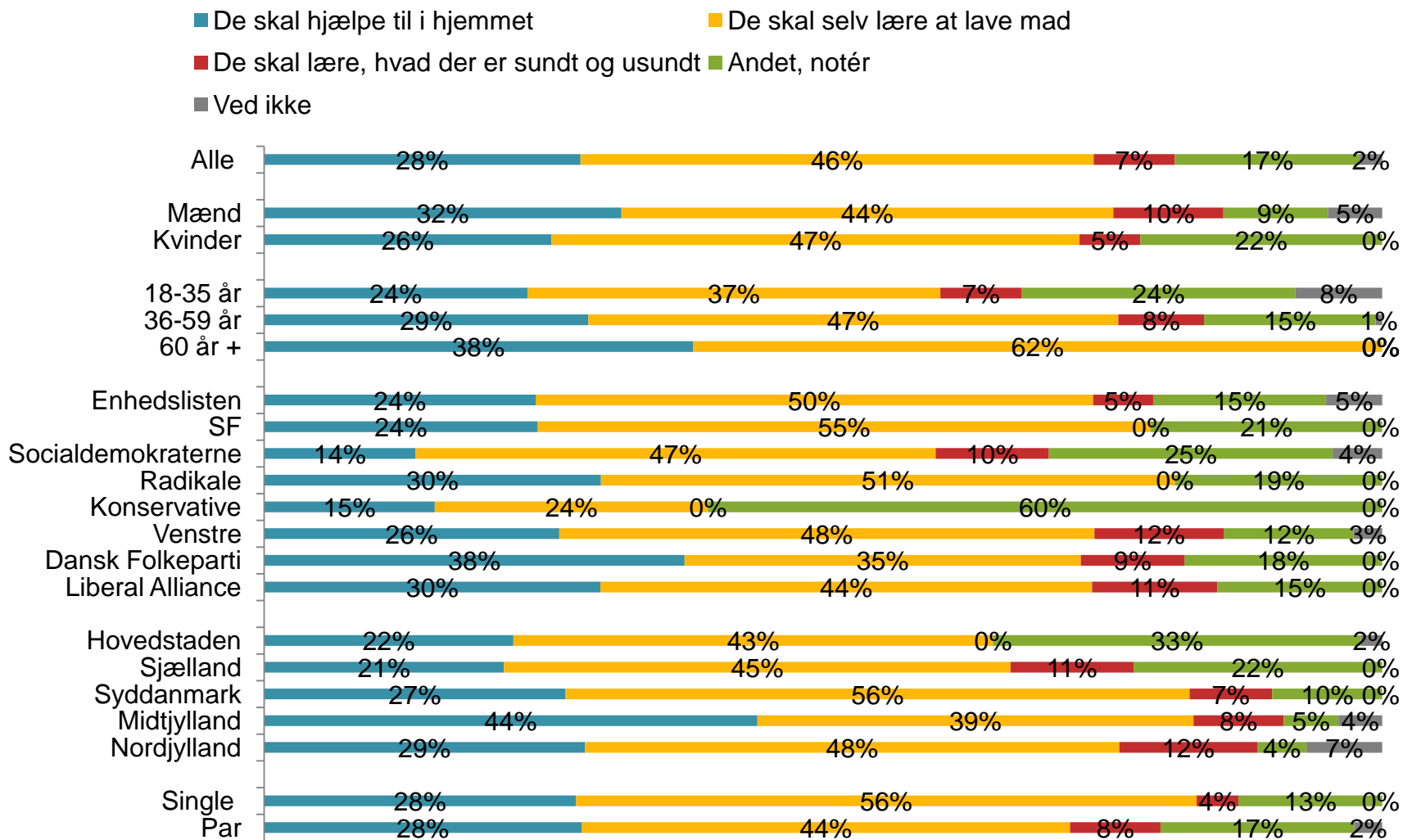
© TNS Gallup for Berlingske Tidende

Gallups undersøgelse er gennemført 12-14. december 2011 og er baseret på GallupForum webinterview med 1.049 repræsentativt udvalgte vælgere landet over på 18 år eller derover.



## Q4: Hvad er den primære årsag til, at børnene hjælper til med madlavningen?

Kun svar fra forældre der har svaret ja til, at deres barn/børn hjælper til madlavningen, base n= 193



© TNS Gallup for Berlingske Tidende

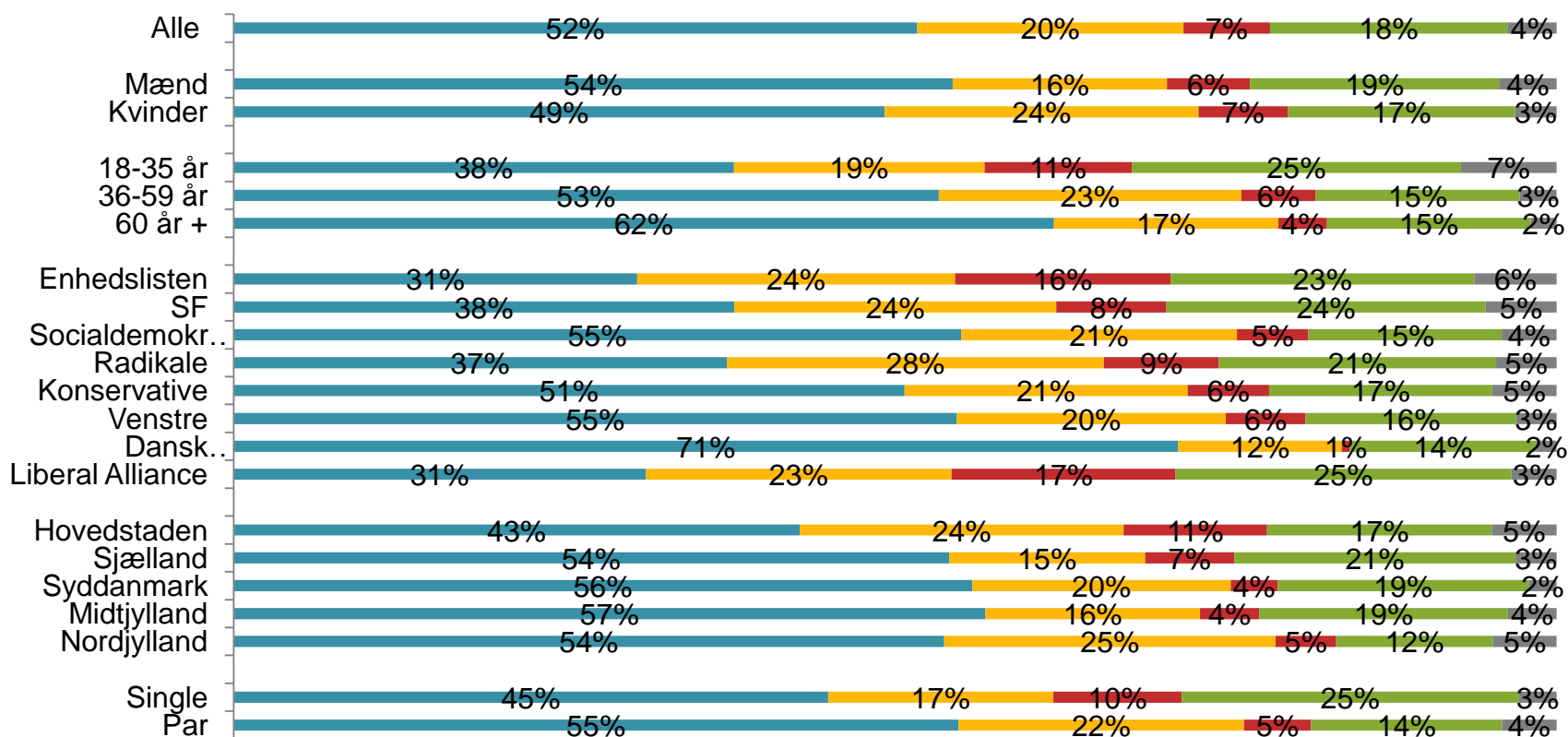
Gallups undersøgelse er gennemført 12-14. december 2011 og er baseret på GallupForum webinterview med 1.049 repræsentativt udvalgte vælgere landet over på 18 år eller derover.



## Q5: Hvilken slags mad laver du oftest?

Kun svar fra respondenter der har svaret, at de laver aftensmad, base n= 1007

- Klassiske danske retter som f.eks. frikadeller, boller i karry og hakkebøf
- Retter inspireret fra middelhavslandene (f.eks. fra Spanien, Italien, Grækenland og Frankrig)
- Asiatisk inspirerede retter f.eks. med nudler, ris, kokus og ingefær
- Andet
- Ved ikke

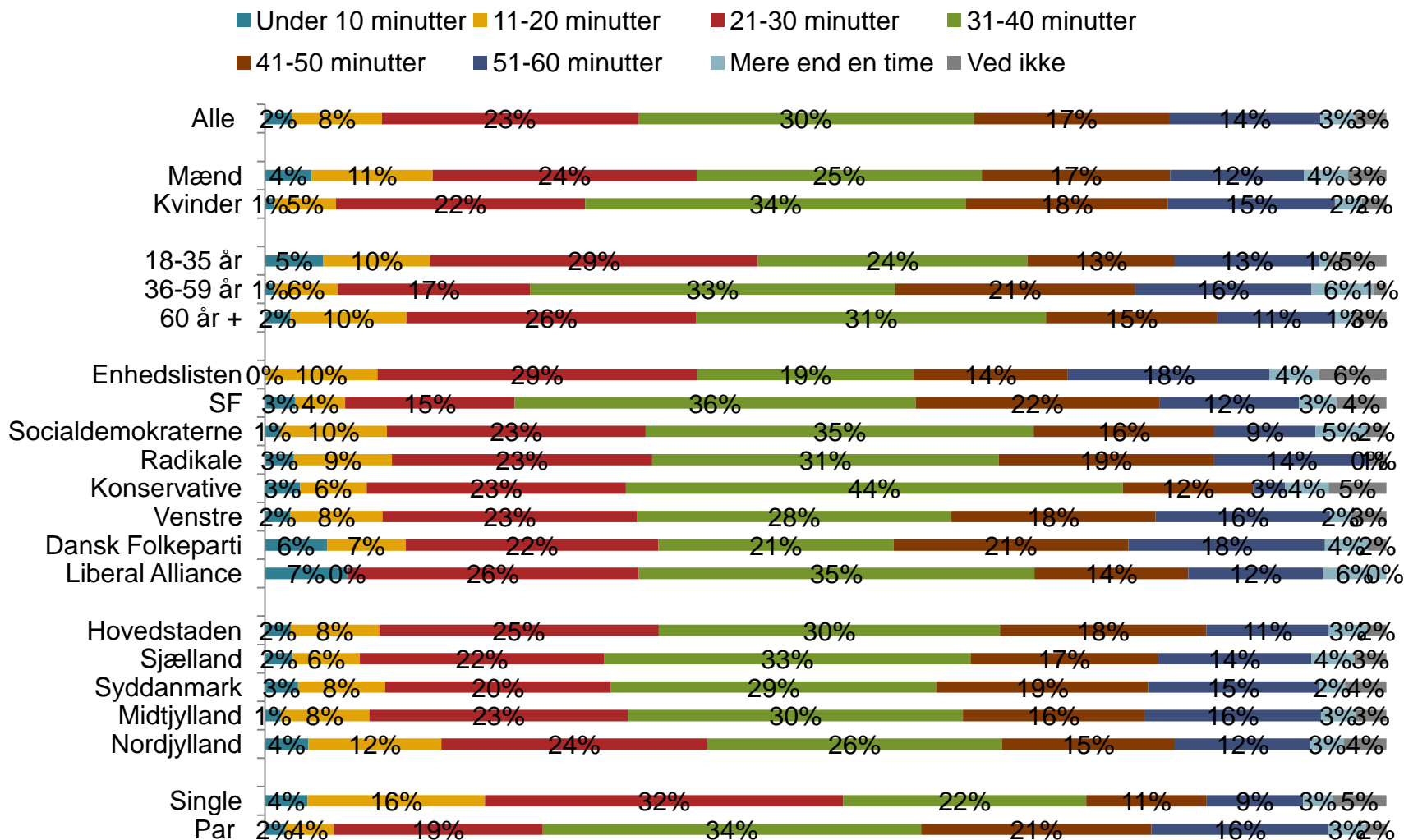


© TNS Gallup for Berlingske Tidende

Gallups undersøgelse er gennemført 12-14. december 2011 og er baseret på GallupForum webinterview med 1.049 repræsentativt udvalgte vælgere landet over på 18 år eller derover.

## Q6: Hvor lang tid bruger du typisk på at tilberede et aftensmåltid?

Kun svar fra respondenter der har svaret, at de laver aftensmad, base n= 1007

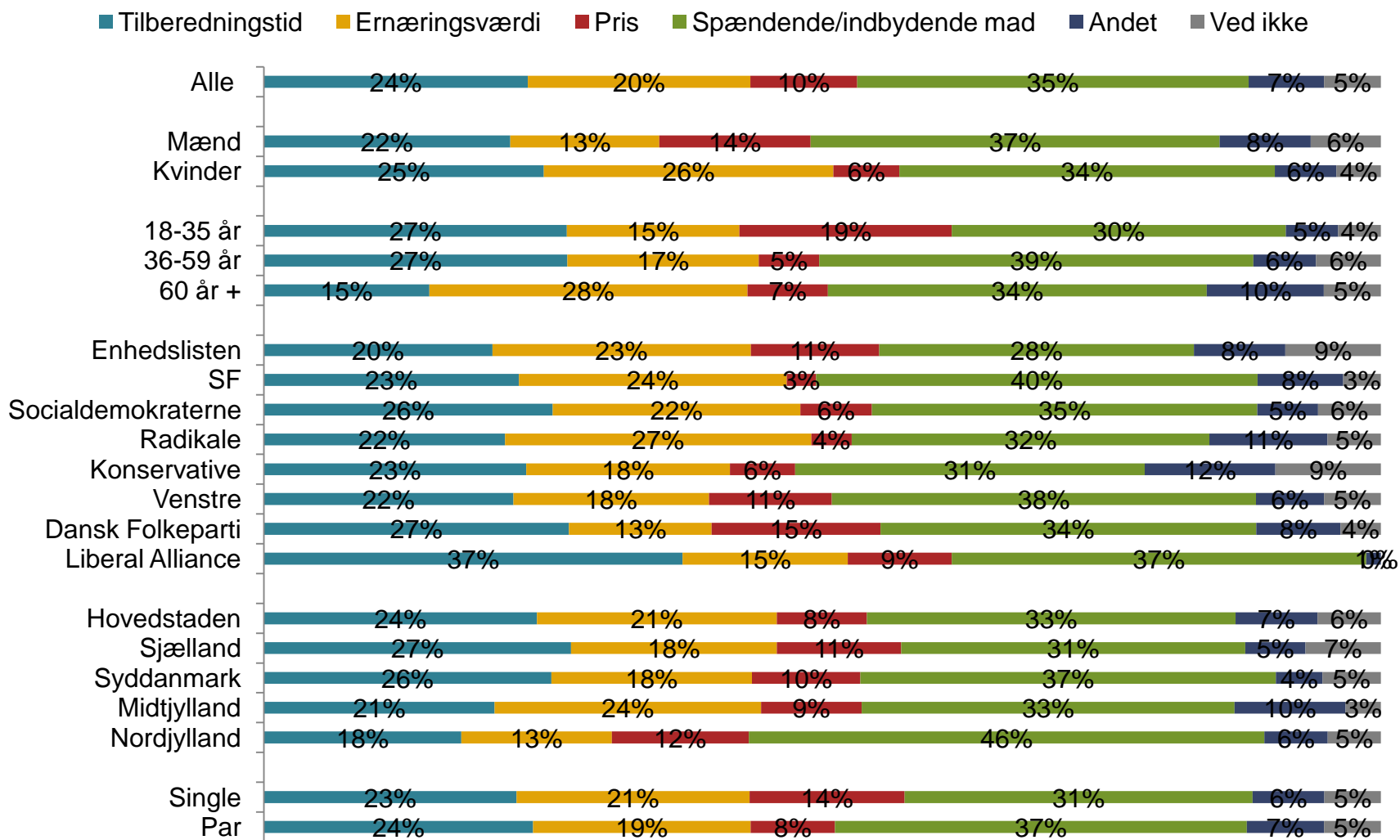


© TNS Gallup for Berlingske Tidende

Gallups undersøgelse er gennemført 12-14. december 2011 og er baseret på GallupForum webinterview med 1.049 repræsentativt udvalgte vælgere landet over på 18 år eller derover.

## Q7: Hvad er vigtigst, når du vælger, hvilken ret du vil tilberede på en almindelig dag?

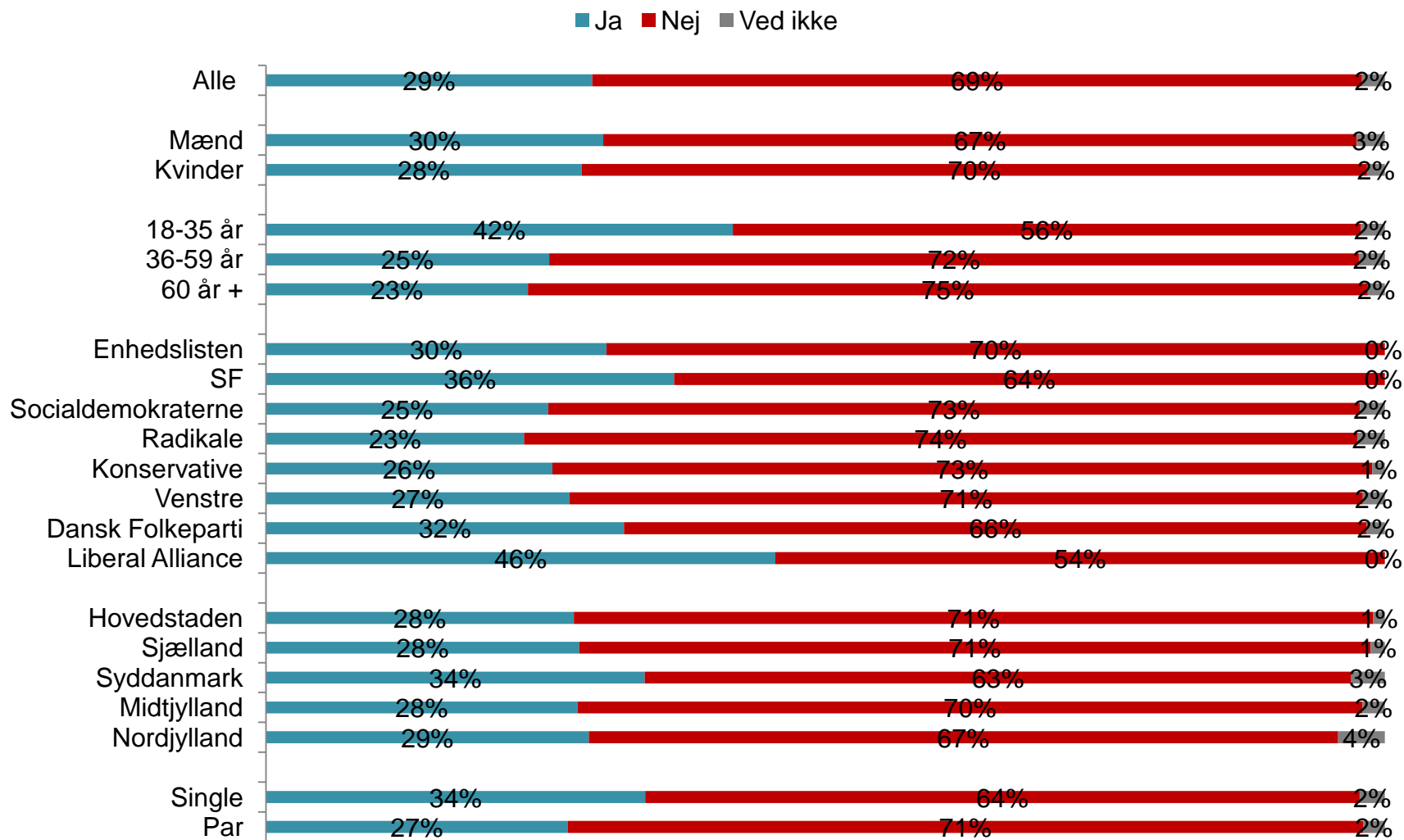
Kun svar fra respondenter der har svaret, at de laver aftensmad, base n= 1007



© TNS Gallup for Berlingske Tidende

Gallups undersøgelse er gennemført 12-14. december 2011 og er baseret på GallupForum webinterview med 1.049 repræsentativt udvalgte vælgere landet over på 18 år eller derover.

## Q8: Har du ændret kostvaner inden for de seneste to år?

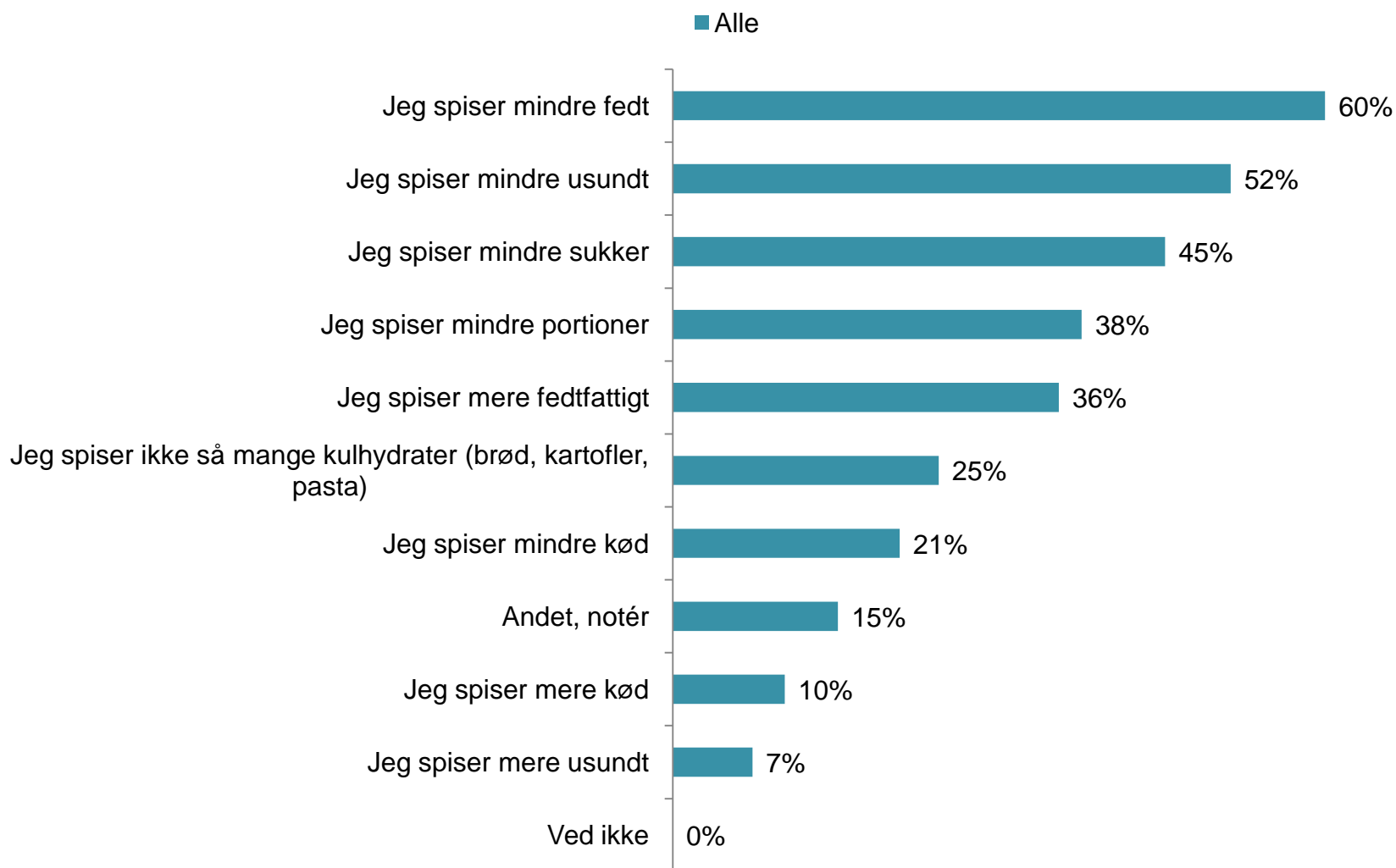


© TNS Gallup for Berlingske Tidende

Gallups undersøgelse er gennemført 12-14. december 2011 og er baseret på GallupForum webinterview med 1.049 repræsentativt udvalgte vælgere landet over på 18 år eller derover.

### Q9: Hvordan er dine kostvaner blevet ændret? Marker de ting du har gjort...

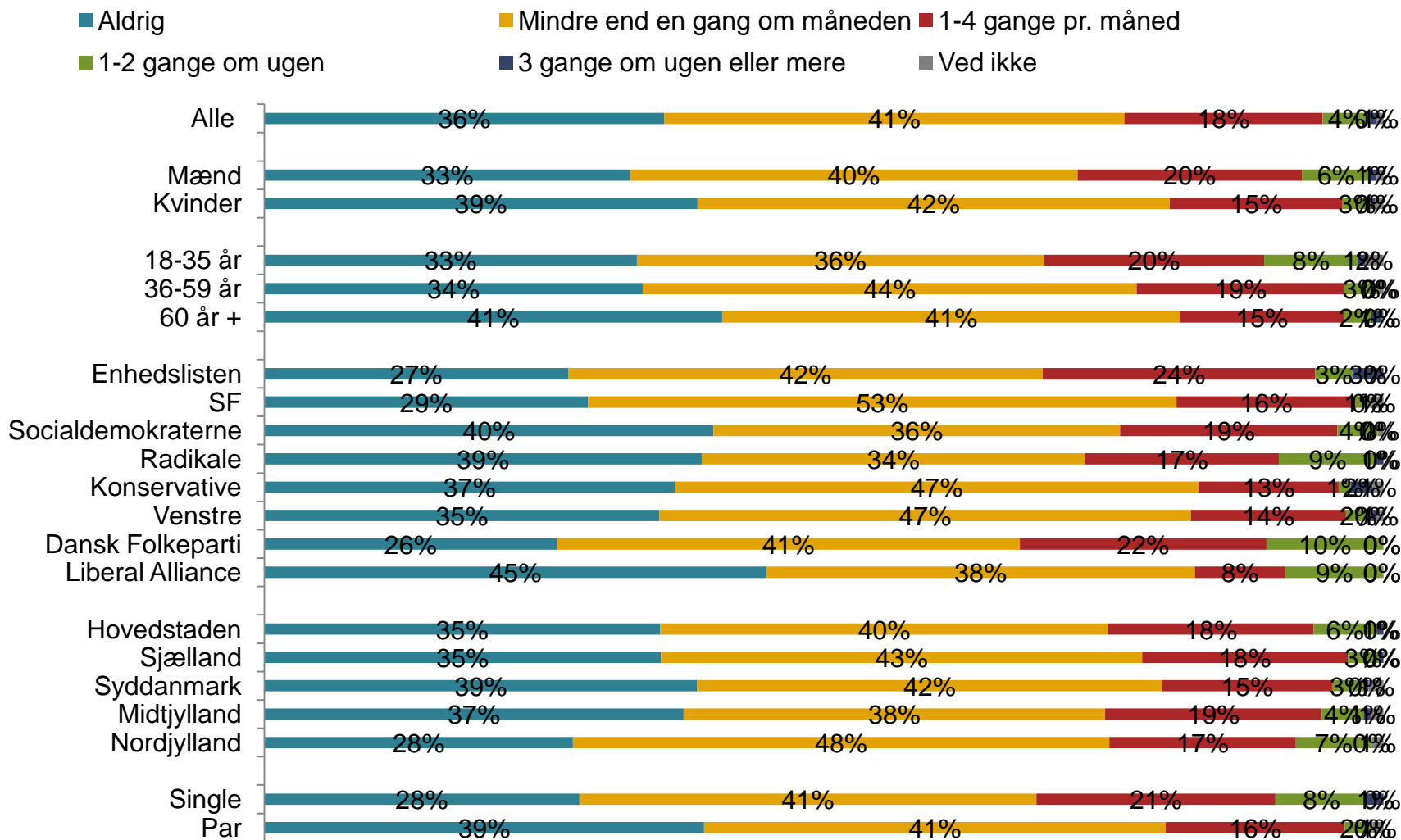
Kun svar fra respondenter, der har svaret ja til at have ændret kostvaner, base n= 306



© TNS Gallup for Berlingske Tidende

Gallups undersøgelse er gennemført 12-14. december 2011 og er baseret på GallupForum webinterview med 1.049 repræsentativt udvalgte vælgere landet over på 18 år eller derover.

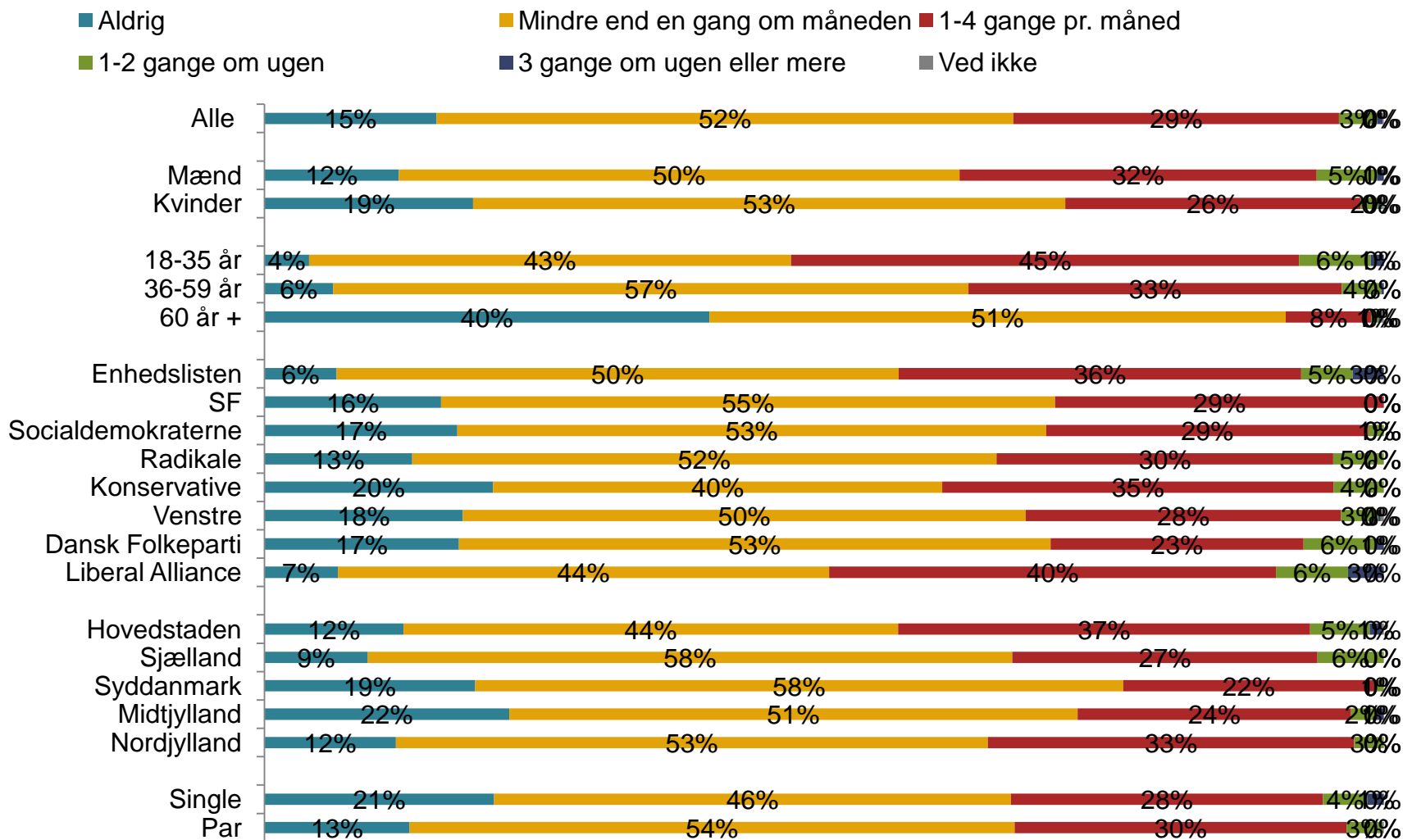
## Q10: Hvor ofte køber du færdigretter i supermarkedet?



© TNS Gallup for Berlingske Tidende

Gallups undersøgelse er gennemført 12-14. december 2011 og er baseret på GallupForum webinterview med 1.049 repræsentativt udvalgte vælgere landet over på 18 år eller derover.

## Q11: Hvor ofte køber du takeaway f.eks. pizza, kinesisk eller sushi?

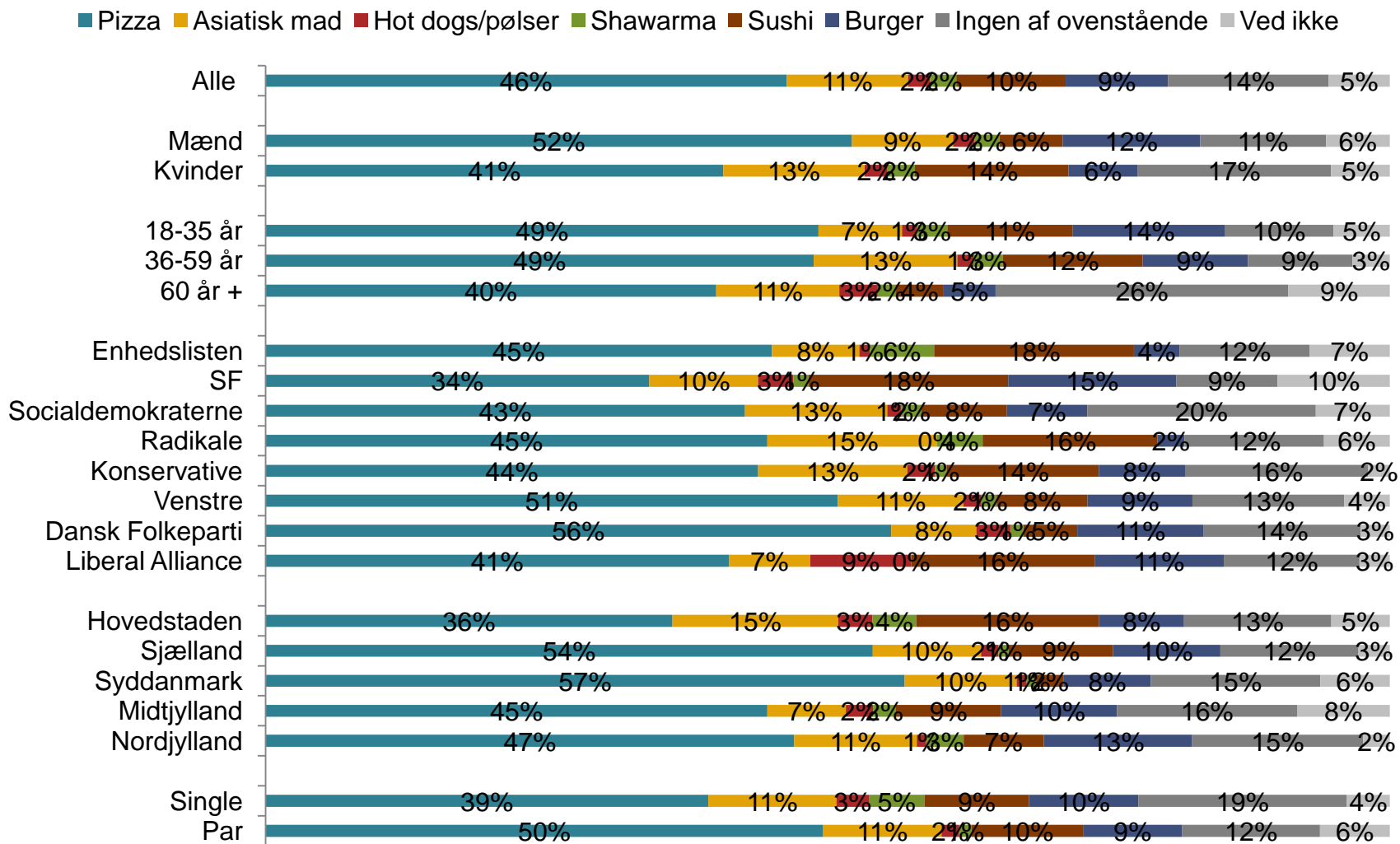


© TNS Gallup for Berlingske Tidende

Gallups undersøgelse er gennemført 12-14. december 2011 og er baseret på GallupForum webinterview med 1.049 repræsentativt udvalgte vælgere landet over på 18 år eller derover.



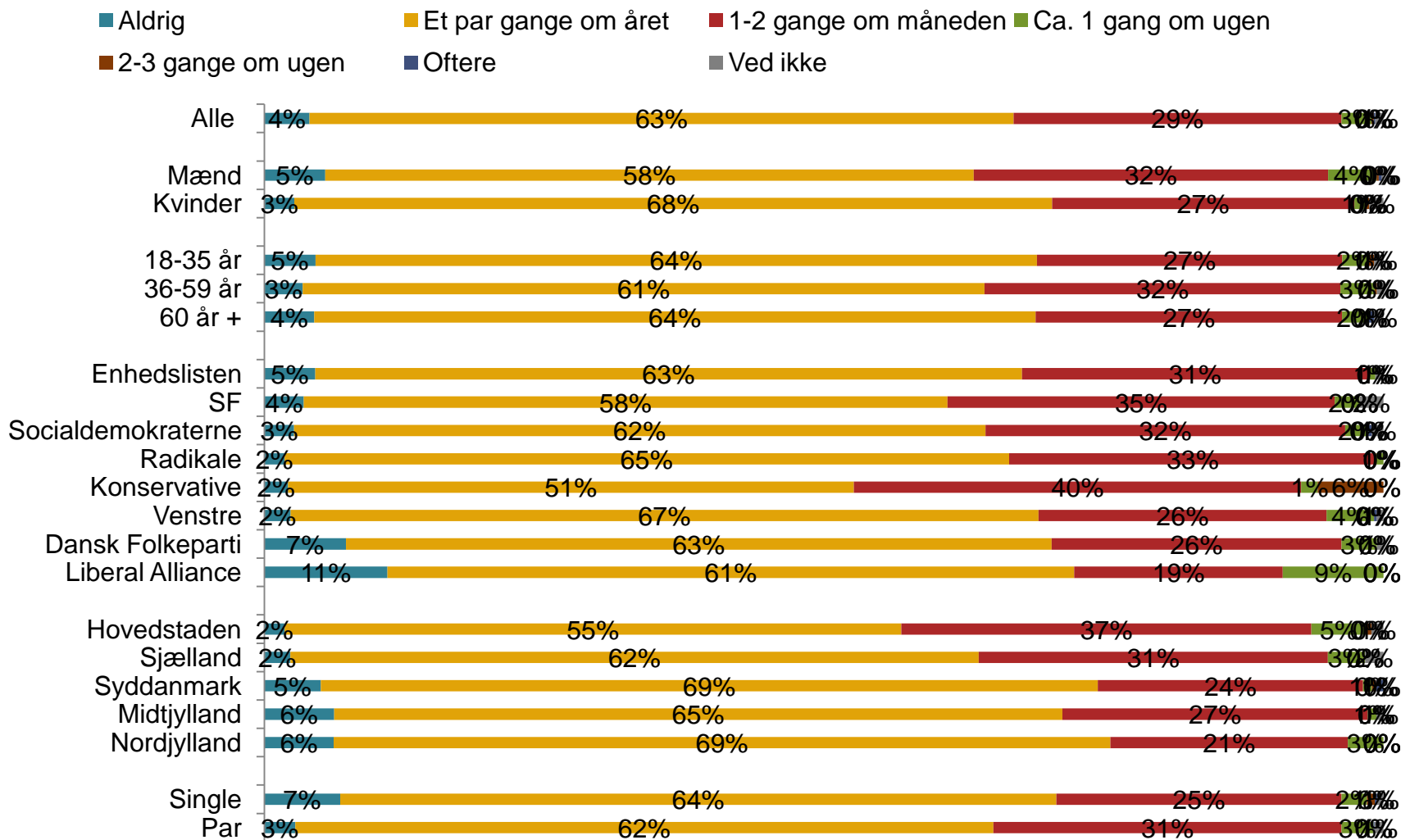
## Q12: Hvilken slags takeaway foretrækker du at spise?



© TNS Gallup for Berlingske Tidende

Gallups undersøgelse er gennemført 12-14. december 2011 og er baseret på GallupForum webinterview med 1.049 repræsentativt udvalgte vælgere landet over på 18 år eller derover.

### Q13: Hvor ofte spiser du ude (f.eks. på restaurant)?

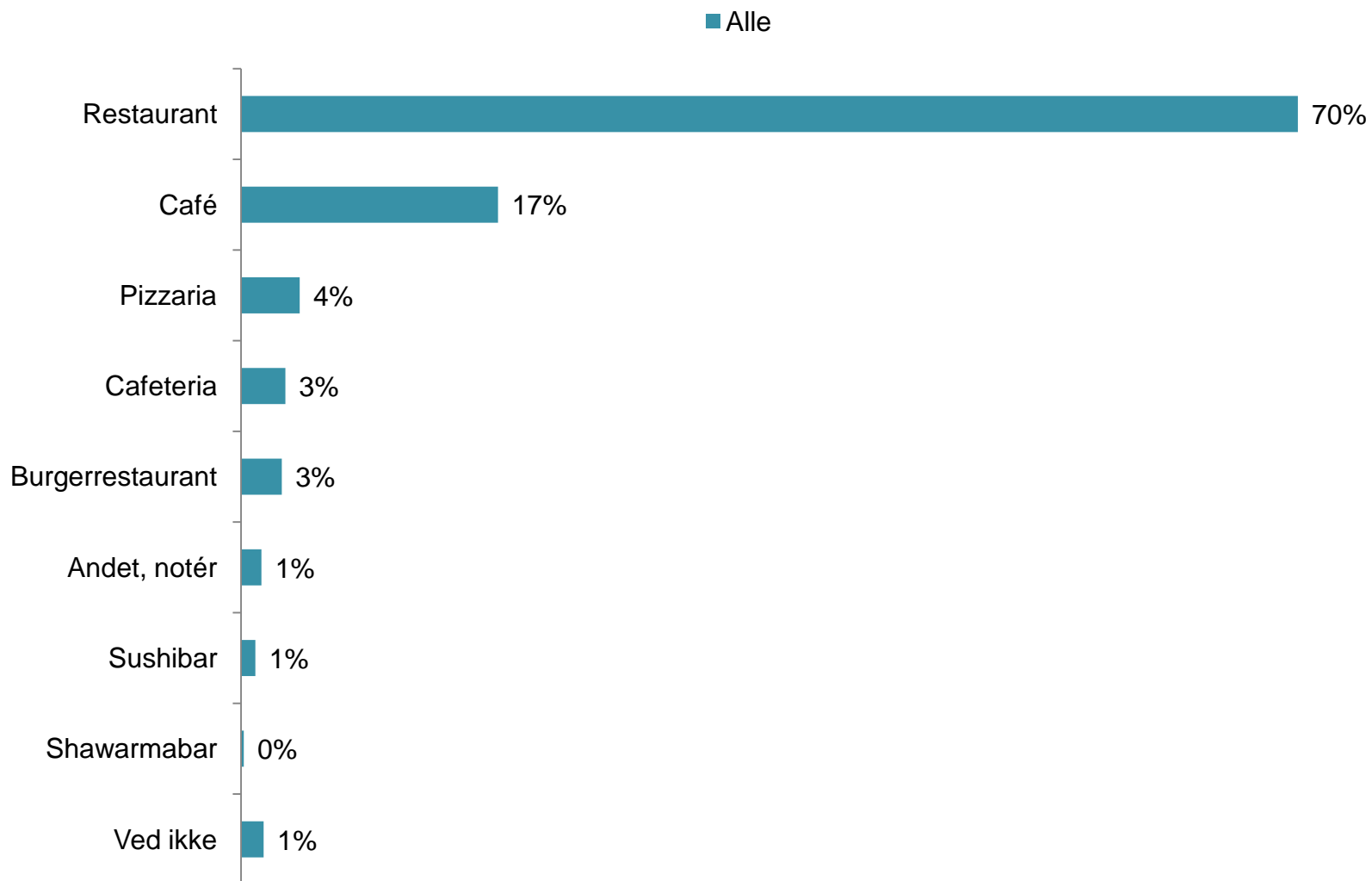


© TNS Gallup for Berlingske Tidende

Gallups undersøgelse er gennemført 12-14. december 2011 og er baseret på GallupForum webinterview med 1.049 repræsentativt udvalgte vælgere landet over på 18 år eller derover.

## Q14: Hvor spiser du oftest, når du spiser ude?

Kun svar fra respondenter der har svaret, at de spiser ude, base n= 999

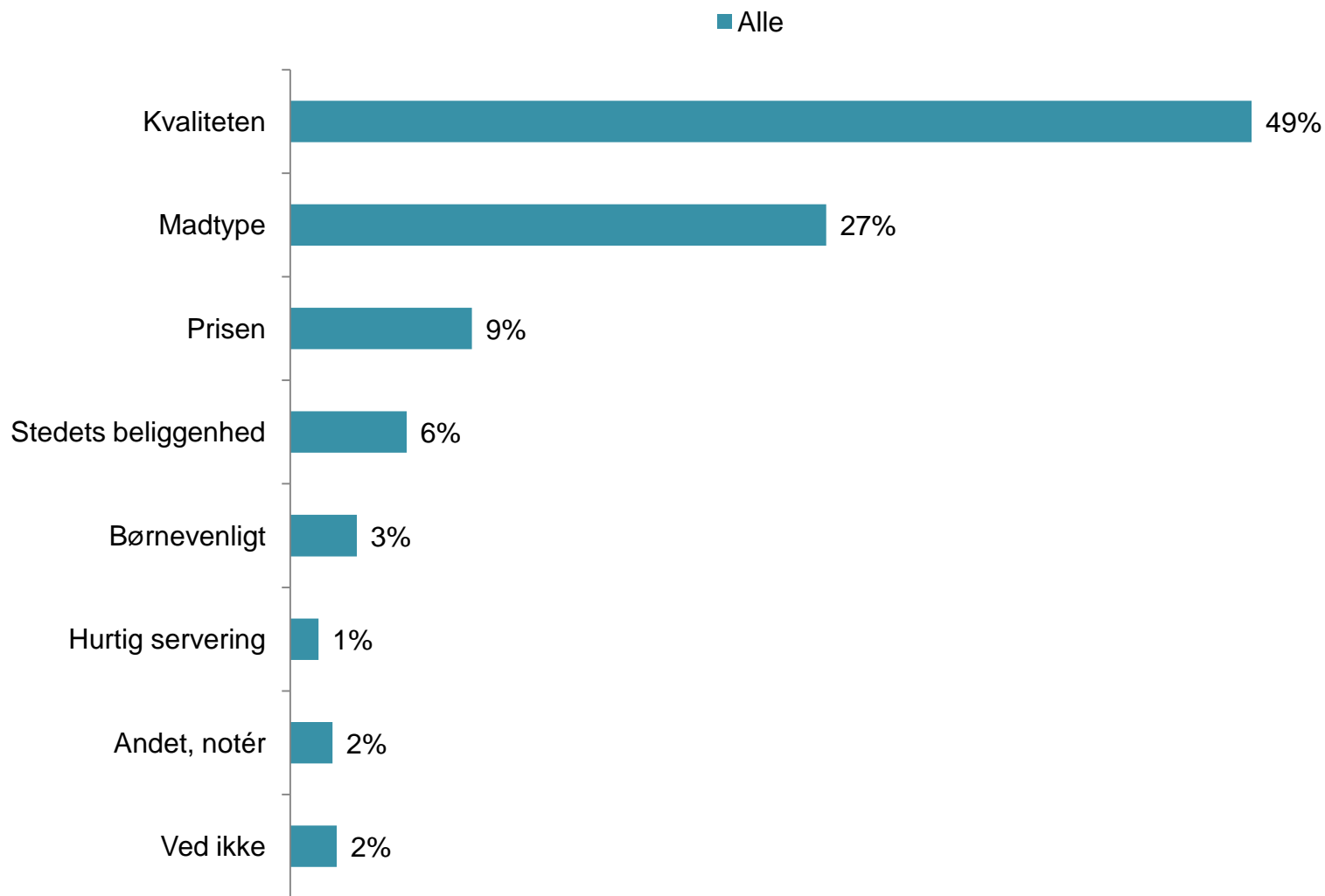


© TNS Gallup for Berlingske Tidende

Gallups undersøgelse er gennemført 12-14. december 2011 og er baseret på GallupForum webinterview med 1.049 repræsentativt udvalgte vælgere landet over på 18 år eller derover.

### Q15: Hvad er det mest afgørende for valg af spisested, når du spiser ude?

Kun svar fra respondenter der har svaret, at de spiser ude, base n= 999

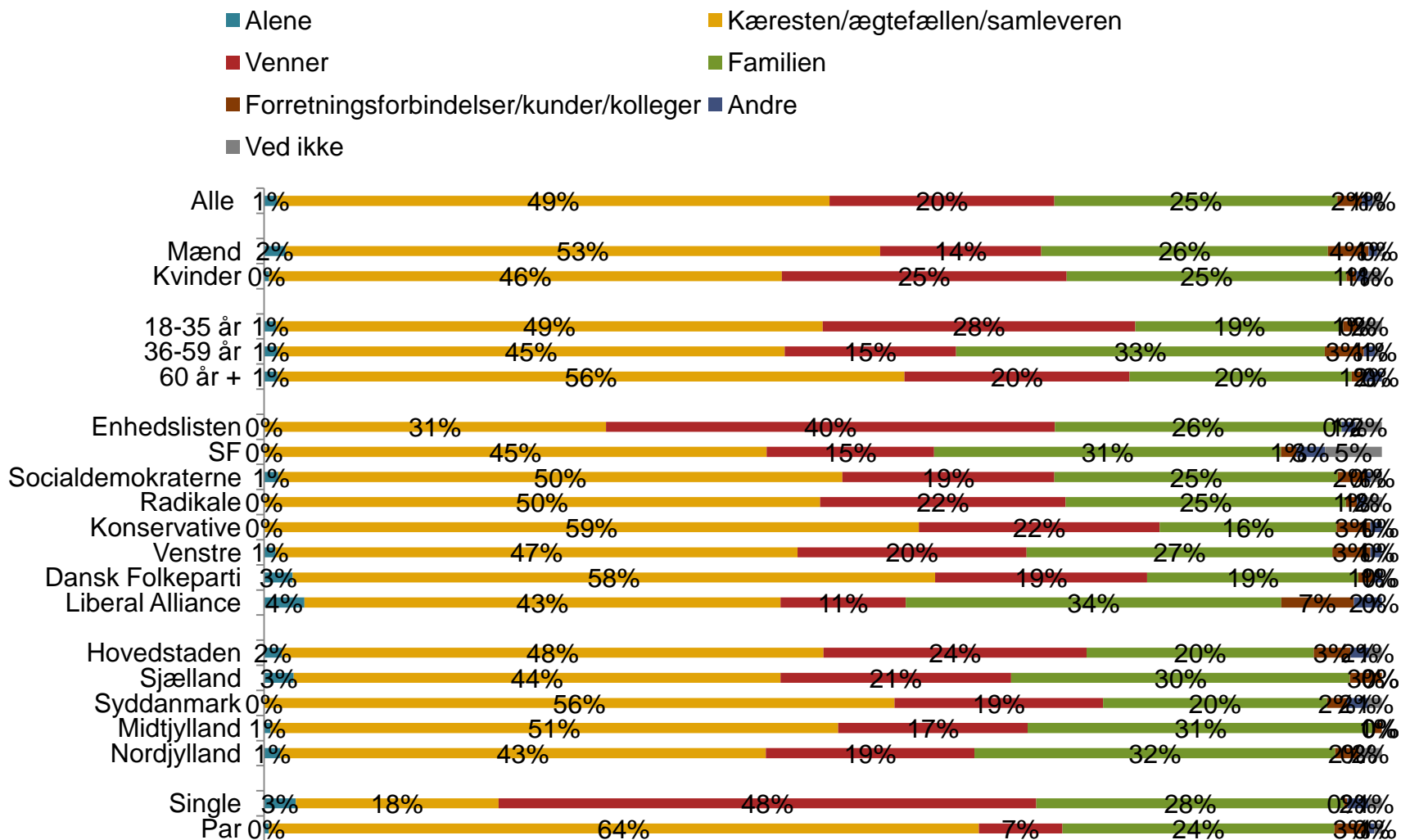


© TNS Gallup for Berlingske Tidende

Gallups undersøgelse er gennemført 12-14. december 2011 og er baseret på GallupForum webinterview med 1.049 repræsentativt udvalgte vælgere landet over på 18 år eller derover.

## Q16: Hvem går du oftest ud at spise med?

Kun svar fra respondenter der har svaret, at de spiser ude, base n= 999

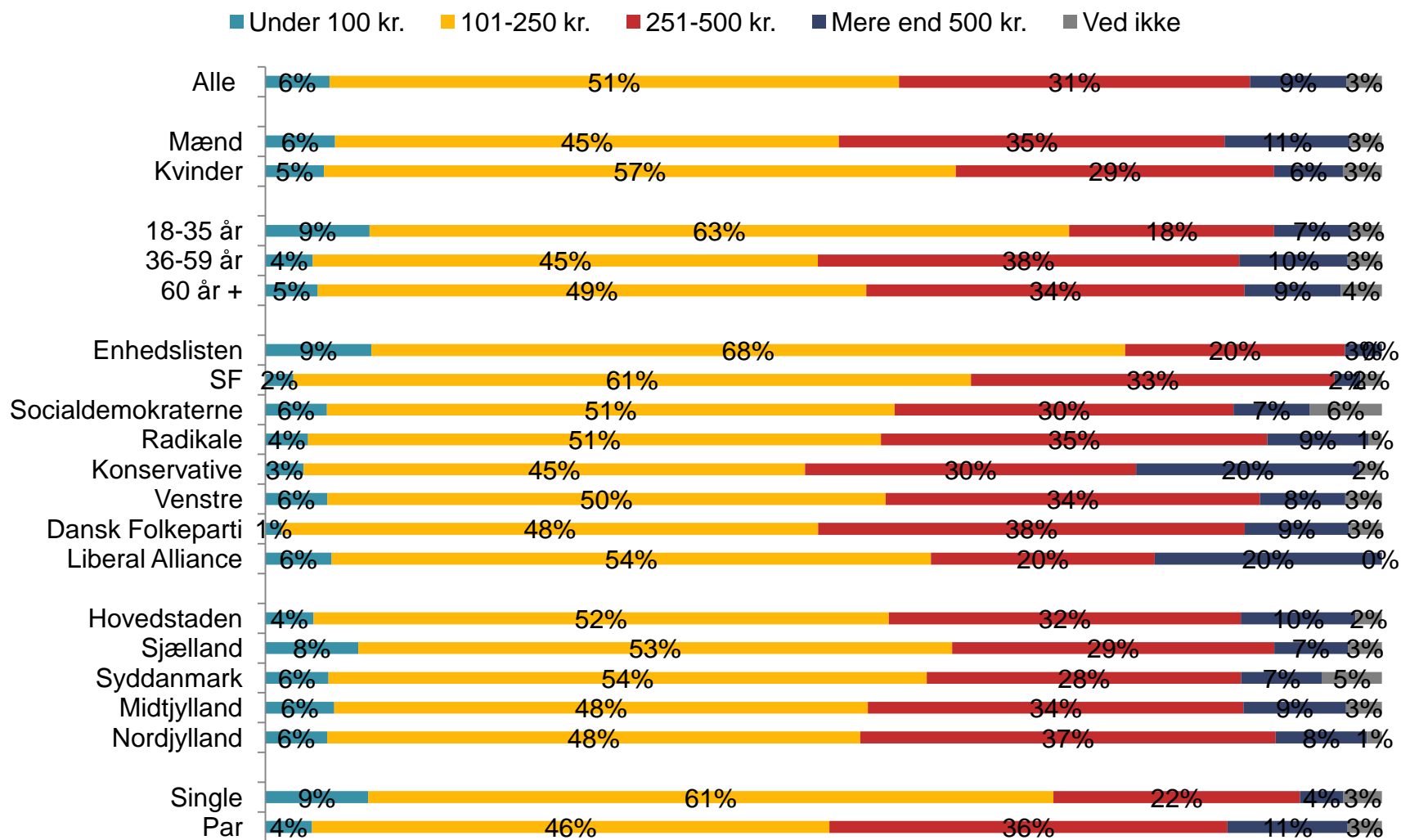


© TNS Gallup for Berlingske Tidende

Gallups undersøgelse er gennemført 12-14. december 2011 og er baseret på GallupForum webinterview med 1.049 repræsentativt udvalgte vælgere landet over på 18 år eller derover.

## Q17: Hvor meget brugte du pr. person, sidste gang du var ude at spise?

Kun svar fra respondenter der har svaret, at de spiser ude, base n= 999



© TNS Gallup for Berlingske Tidende

Gallups undersøgelse er gennemført 12-14. december 2011 og er baseret på GallupForum webinterview med 1.049 repræsentativt udvalgte vælgere landet over på 18 år eller derover.

# Statistisk usikkerhed

Lyngallup

3





# Statistisk usikkerhed

De procenttal, der gengives i resultatafsnittet, er behæftet med en vis usikkerhed hidrørende fra, at man i stedet for at spørge alle i populationen kun har spurgt et mindre udvalg af dem.

Usikkerheden kan angives som 95% sikkerhedsgrænse. Det betyder, at det sande procenttal med 95 % sikkerhed ligger indenfor et givent interval.

Dette interval er baseret på basestørrelse.

Følgende slides viser en oversigt over størrelsen på de statistiske usikkerheder, samt basestørrelser.



# Statistisk usikkerhed

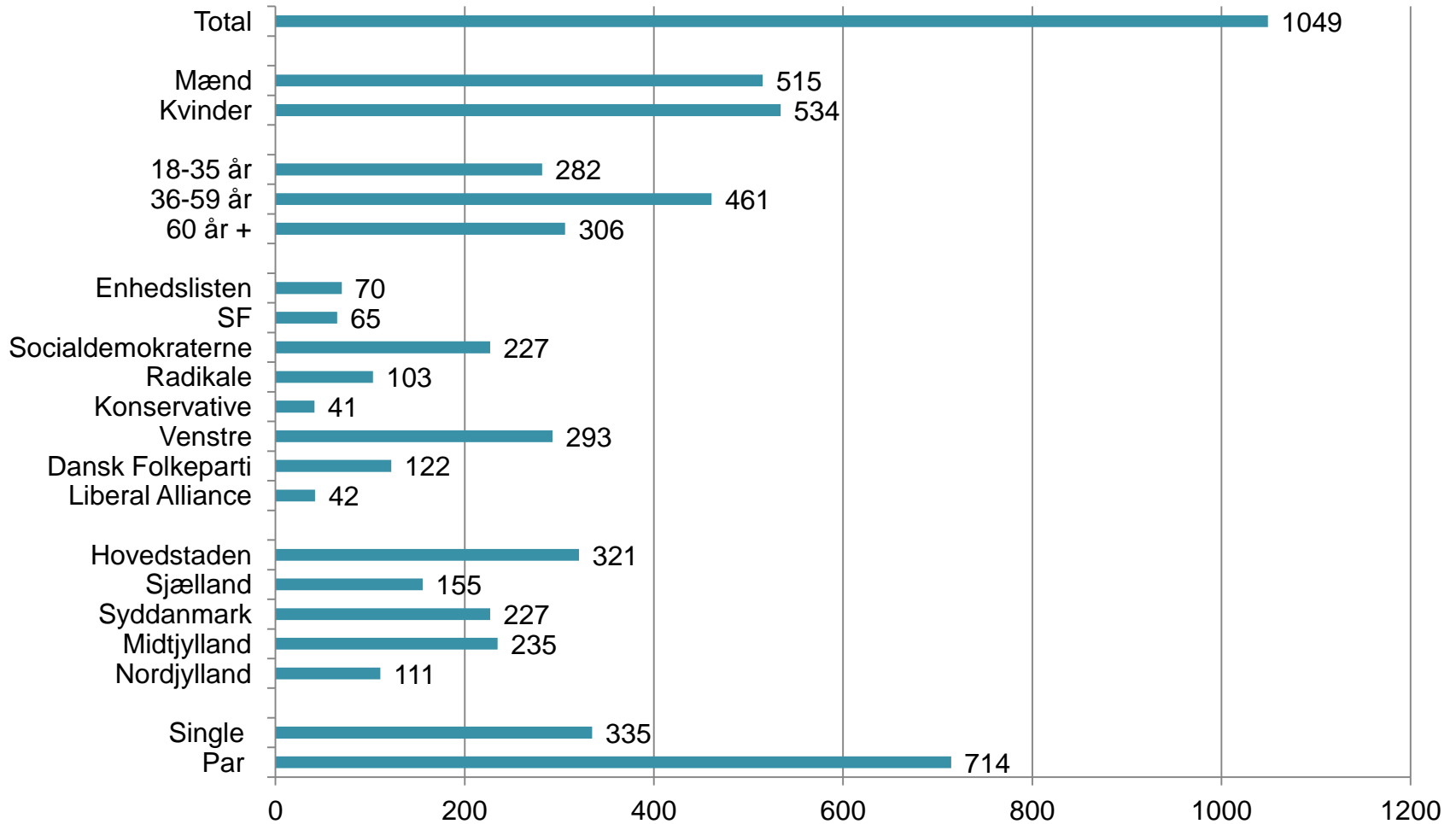
Stikprøve- størrelse	5% eller 95%	10% eller 90%	15% eller 85%	20% eller 80%	25% eller 75%	30% eller 70%	35% eller 65%	40% eller 60%	45% eller 55%	50%
50	6,0	8,3	9,9	11,1	12,0	12,7	13,2	13,6	13,8	13,9
75	4,9	6,8	8,1	9,1	9,8	10,4	10,8	11,1	11,3	11,3
100	4,3	5,9	7,0	7,8	8,5	8,9	9,3	9,6	9,8	9,8
150	3,5	4,8	5,7	6,4	6,9	7,3	7,6	7,8	8,0	8,0
200	3,0	4,2	4,9	5,5	6,0	6,4	6,6	6,8	6,9	6,9
250	2,7	3,7	4,4	5,0	5,4	5,7	5,9	6,1	6,2	6,2
300	2,5	3,4	4,0	4,5	4,9	5,2	5,4	5,5	5,6	5,7
400	2,1	2,9	3,5	3,9	4,2	4,5	4,7	4,8	4,9	4,9
500	1,9	2,6	3,1	3,5	3,8	4,0	4,2	4,3	4,4	4,4
600	1,7	2,4	2,9	3,2	3,5	3,7	3,8	3,9	4,0	4,0
700	1,6	2,2	2,7	3,0	3,2	3,4	3,5	3,6	3,7	3,7
800	1,5	2,1	2,5	2,8	3,0	3,2	3,3	3,4	3,5	3,5
900	1,4	2,0	2,3	2,6	2,8	3,0	3,1	3,2	3,3	3,3
1.000	1,4	1,9	2,2	2,5	2,8	3,0	3,0	3,0	3,1	3,1
1.200	1,2	1,7	2,0	2,3	2,5	2,6	2,7	2,8	2,8	2,8
2.000	1,0	1,3	1,6	1,8	1,9	2,0	2,1	2,1	2,2	2,2
2.500	0,9	1,2	1,4	1,6	1,7	1,8	1,9	1,9	2,0	2,0
7.000	0,7	0,8	0,9	1,0	1,1	1,1	1,2	1,2	1,2	1,2

© TNS Gallup for Berlingske Tidende

Gallups undersøgelse er gennemført 12-14. december 2011 og er baseret på GallupForum webinterview med 1.049 repræsentativt udvalgte vælgere landet over på 18 år eller derover.

# Basestørrelser

## Antal interview



© TNS Gallup for Berlingske Tidende

Gallups undersøgelse er gennemført 12-14. december 2011 og er baseret på GallupForum webinterview med 1.049 repræsentativt udvalgte vælgere landet over på 18 år eller derover.